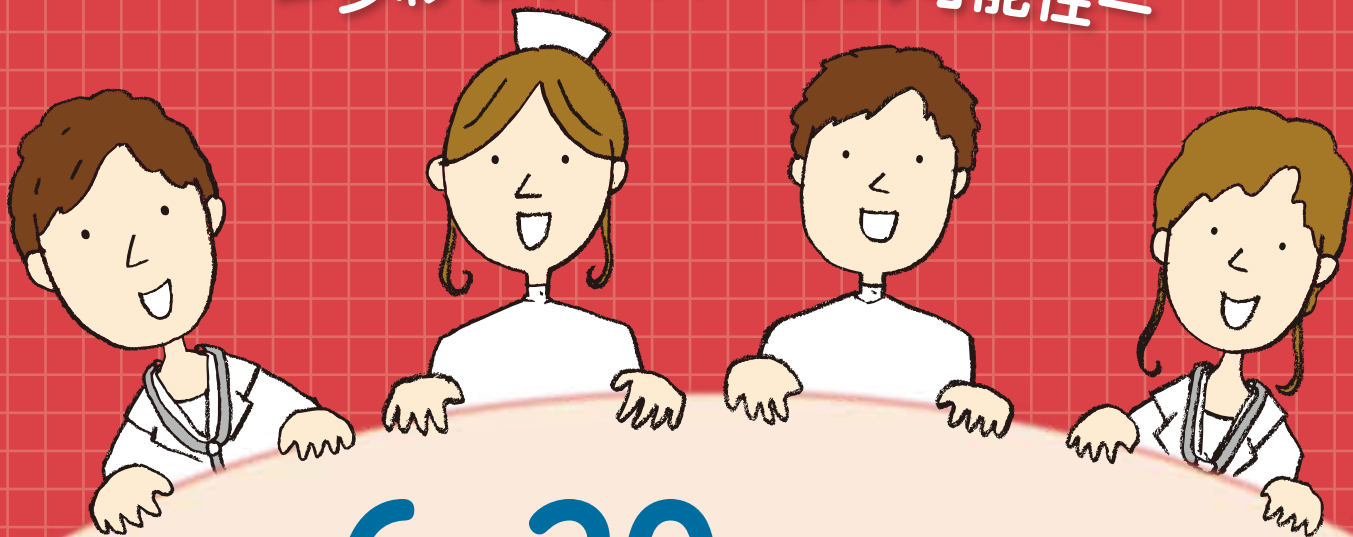


女性医師の就労支援の ためにできること

—多彩なキャリアパスの可能性—



2015年6月20日(土) 13:30~15:00(90分)

大阪国際会議場：G会場(1009)

座長 瀧原 圭子 (大阪大学 保健センター)
平田 健一 (神戸大学 循環器内科学分野)

特別講演 「循環器領域における男女共同参画」
野出 孝一 (佐賀大学 循環器内科)

一般演題

演者 「神戸大学病院における
男女共同参画の取り組み」

福田 優子
(西記念ポートアイランドリハビリテーション病院 循環器内科)

「産科の中で、女医として思うこと」
神谷 千津子 (国立循環器病研究センター 周産期・婦人科)

「夫の積極的な子育て参加の実現
—女性医師の労働を充実させた1例—」
竹中 洋幸 (枚方公済病院 心臓血管センター 救急科)

アクセスマップ



大阪府大阪市北区中之島5丁目3-51
電話 06-4803-5585(受付 9:00~20:00)
●京阪電車中之島線「中之島(大阪国際会議場)駅」(2番出口)すぐ
●JR大阪環状線「福島駅」から徒歩約15分
●JR東西線「新福島駅」(3番出口)から徒歩約10分
●阪神本線「福島駅」(3番出口)から徒歩約10分

